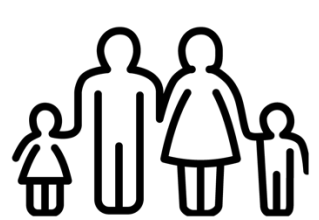


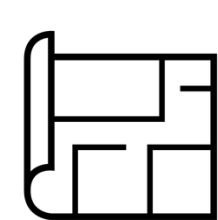
REZIDENCE 2028



HARMONIE BETONU, DŘEVA A INOVATIVNÍHO DESIGNU



Dispozice:
26x1kk, 10x2kk, 4x3kk



Užitná plocha:
2 303 m²

Řešené území se nachází v jihomoravském městě Moravský Krumlov na ulici Husova. Jedná se o tři parcely o celkové ploše 1 590 m² na nichž byl vytvořen samostatný bytový dům o rozloze 480 m². Z hlavního uličního prostoru je navržen vjezd do podzemních garáží s kapacitou 16 parkovacích stání. Celková zpevněná plocha tvoří 45% z řešeného území, včetně pěších komunikací.

Základním půdorysným prvkem objektu je obdélník tvarově shodný se západní bytovou zástavbou, oproti které je o 50° natočen. Jeho jižní strana je protažena a utvořila tak přidružený tvar trojuhu. Nově vzniklá západní linie domu opisuje hranu sousedního bytového domu a zároveň západní hranice parcel, které jsou předmětem řešení.

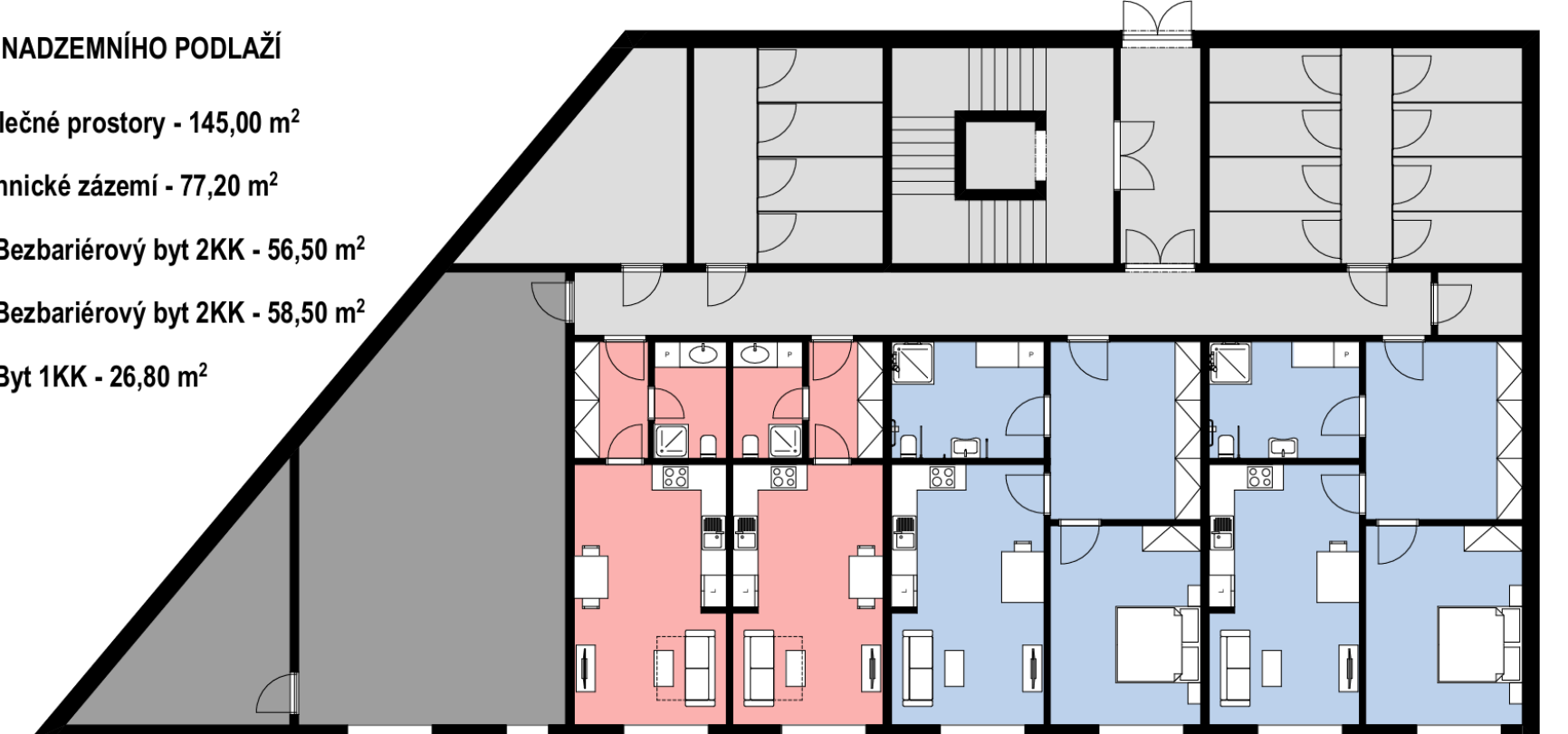
Vzhled domu je dotvořen pohledovým betonem, který je součástí stavebního systému Green Code od firmy Progress Group, a dřevěným laťováním.

Beton a dřevo rovněž hrají klíčovou roli při vymezení částečně uzavřeného komunitního prostoru severně od bytového domu.

Objekt je navržen s technologií modré střechy. Primární funkcí modré střechy je zadržování dešťové vody, hospodaření s ní a její lokální využívání.

PŮDORYS 1. NADZEMNÍHO PODLAŽÍ

- Společné prostory - 145,00 m²
- Technické zázemí - 77,20 m²
- 1 x Bezbariérový byt 2KK - 56,50 m²
- 1 x Bezbariérový byt 2KK - 58,50 m²
- 2 x Byt 1KK - 26,80 m²



PŮDORYS 2. - 5. NADZEMNÍHO PODLAŽÍ

- Společné prostory - 69,00 m²
- 1 x Byt 3KK - 56,50 m²
- 2 x Byt 1KK - 31,70 m²
- 4 x Byt 1KK - 31,40 m²
- 1 x Byt 2KK - 38,00 m²
- 1 x Byt 2KK - 35,90 m²



SVISLÝ ŘEZ OBJEKTEM A-A

